

Gültig bis 31.12.2022

9,5%  
TEUERUNGS-  
ZUSCHLAG  
ALUMINIUM  
ab 01.05.2022

JEDE TÜR NUR  
**1.648 €**  
inkl. MwSt.

NEBENTÜREN  
NEBENTÜREN



**802 | N 200 | 880**

Oberfläche: RAL 7016 Anthrazitgrau  
Drückergarnitur in EV1  
Mindestbreite: 700 mm



**802 | N 201 | 880**

Oberfläche: RAL 9007 Graualuminium  
Verglasung: Satinato weiß  
Wechselgarnitur in EV1  
Mindestbreite: 1.100 mm



**802 | N 202 | 880**

Oberfläche: RAL 9016 Verkehrsweiß  
Verglasung: Satinato weiß  
Drückergarnitur in EV1  
Mindestbreite: 900 mm



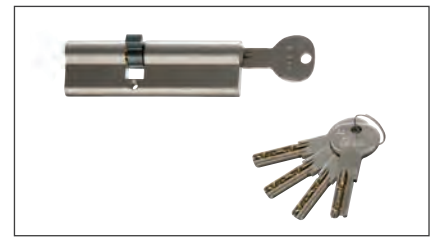
**GRUNDAUSSTATTUNG MIT EINSATZFÜLLUNG**

802 | \*\*\*\* | 880

- Standardgrößen bei Einsatzfüllungen  
**Maximalmaß** B 1.150 x H 2.240 mm  
**Mindesthöhe** 1.675 mm
- **2-fach Verglasung** („warme Kante“) in Türfüllungen  
 Mit VSG 6 mm außen; Satinato weiß, Mastercarré weiß oder Klarglas innen  
 Ug Füllungsverglasung **1,0 W/(m²K)**
- **Füllungsstärke**  
 32 mm
- **Farbe: 7 Trendfarben**  
 in Feinstruktur matt
- **Schloss A: Riegelhakenschloss**  
 3-fach mit 2 Schwenkhaken und einem Hauptriegel



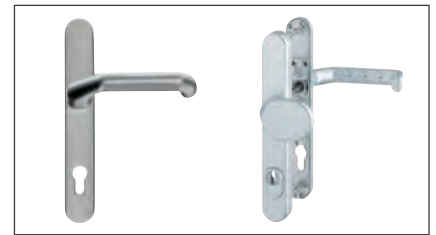
Profilsystem Arcade, 69 mm  
 Türrahmen bündig mit Flügelprofil



Profilylinder mit Not- und Gefahrenfunktion  
 inkl. 5 Schlüsseln



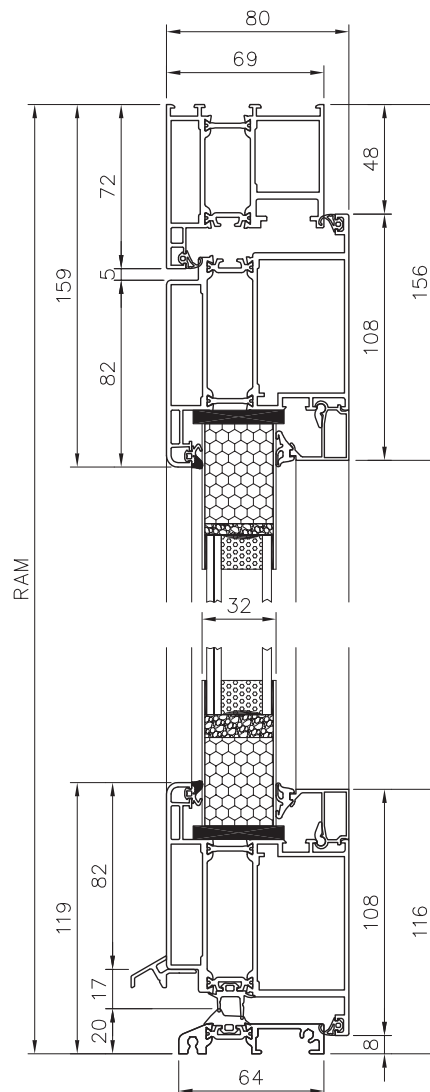
2 zweiteilig, aufliegende Türbänder\*  
 dreidimensional verstellbar, in EV1



Drückergarnitur oder Wechselgarnitur in EV1

**OPTIONAL GEGEN AUFPREIS**

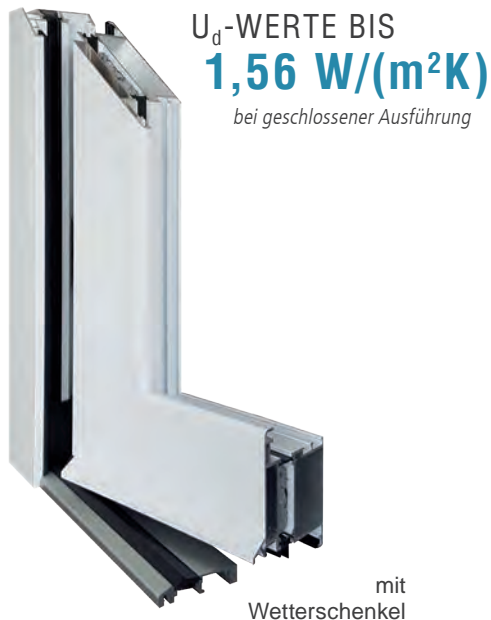
- **MACO Automatikschloss A-TS**  
 3-Riegelfallenschloss, mechanisch  
**Mindesthöhe:** 1.891 mm
- **Nach aussen öffnend**
- **2-farbig**  
 Außen: Eine der Trendfarben  
 Innen: RAL 9016 Verkehrsweiß FS
- **RC 2- Ausführung**
  - **Mindesthöhe:** 1.891 mm
  - Füllungsstärke: 42 mm
  - 3-fach Verglasung: Mit P4A / WSG 9,5 mm außen; Klarglas, Satinato weiß, Mastercarré weiß mittig; Sicherheitsglas VSG 6 mm innen; Ug Füllungsverglasung 0,5 W/(m²K)
  - 3 zweiteilig, aufliegende Türbänder
  - 2 Bolzensicherungen
- **Bodeneinstand:** Im 25 mm Raster



Außen



Innen



\*) Bänder bei Türen in RAL 9016: Verkehrsweiß Feinstruktur matt, bei RAL 8077: Dunkelbrunne eloxiert

**metaku Metall- und Kunststoffbau GmbH**

Am Bachmann 5  
D-34479 Breuna  
info@metaku.de  
www.metaku.de

*Auflage Januar/22 | Technische Änderungen, Druckfehler und Irrtümer vorbehalten.*