

BASIC | WC-Kabinen





BASIC | Ein Programm – viele Vorteile

Im Überblick:

Ein Programm – viele Vorteile	Seite 3
BASIC Typ C	Seite 4
BASIC Typ D	Seite 6
BASIC Typ E	Seite 8
Die Planungshilfe	Seite 10
Die ergänzenden Produkte	Seite 10
Das Farbkonzept	Seite 11
KEMMLIT – zehn gute Gründe	Seite 11

■ Die wirtschaftliche Entscheidung.

Nutzen Sie den Preisvorteil eines überschaubaren und durchdachten Systems ohne Verlust von Qualität, Optik und Individualität. Das zahlt sich für Sie in barer Münze aus!

■ Top-Qualität und Top-Design.

KEMMLIT bietet mit seinen BASIC WC-Kabinen robuste und optisch schöne Lösungen für nahezu jede Situation

■ Ausgeklügelte Konstruktionen.

Erprobte Materialien und jahrzehntelange Entwicklungserfahrung garantieren ein Höchstmaß an Stabilität und Langlebigkeit.

■ TÜV und GS zertifiziert.

Externe Experten bescheinigen den BASIC-Produkten in punkto Sicherheit und Funktion Erstklassigkeit.

■ Kundenindividuell und termingerecht.

Ob Nass-oder Trockenraum – BASIC bietet die passende WC-Kabine zum gewünschten Montagetermin.

■ Konzentration auf das Wesentliche.

Das BASIC-Kabinenprogramm besteht aus:

- 3 Grundtypen
- 9 Grundfarben
- 4 Türbreiten
- 2 Trennwandhöhen
- unzählige Raumlösungen

■ Alles aus einer Hand.

Von der kostenlosen Beratung bis hin zur fachgerechten Montage. KEMMLIT steht für einen zuverlässigen Einbau beim Kunden.

■ Der kompetente Partner.

Als Marktführer vereinen wir Tradition und Innovation. Mit KEMMLIT sind Sie stets auf der sicheren Seite!



BASIC Typ C | Die extrem robuste WC-Kabine aus HPL



BASIC Typ C ist hervorragend geeignet für Nass- und Trockenräume, die auf Grund ihrer hohen Beanspruchung extreme Anforderungen an Stabilität, Reinigungsfreundlichkeit und Langlebigkeit stellen.

Die Besonderheit dieses Systems liegt sowohl in dem einzigartigen statischen Verbund der Aluminiumprofile, als auch in den formschönen Beschlägen in höchster Qualität. Das Kopfprofil besteht aus einem äußerst robusten Dreikammer-Stabilisator. Alle Verbindungen sind massiv verschraubt. Dies ist der Garant für den dauerhaften und störungsfreien Einsatz.

Wände und Türen bestehen aus 13 mm starken wasserresistenten HPL-Vollkernplatten (High Pressure Laminate). Die Platten sind verschleiß-, kratz-, und abriebfest. Alle sichtbaren Kanten sind formgefräst.

Die Trennwandfüße mit Edelstahlkern sind mit trittfesten Abdeckrosetten und einem stufenlos höhenverstellbaren Mechanismus versehen, der bis zu 30 mm Bodengefälle sicher auffangen kann.

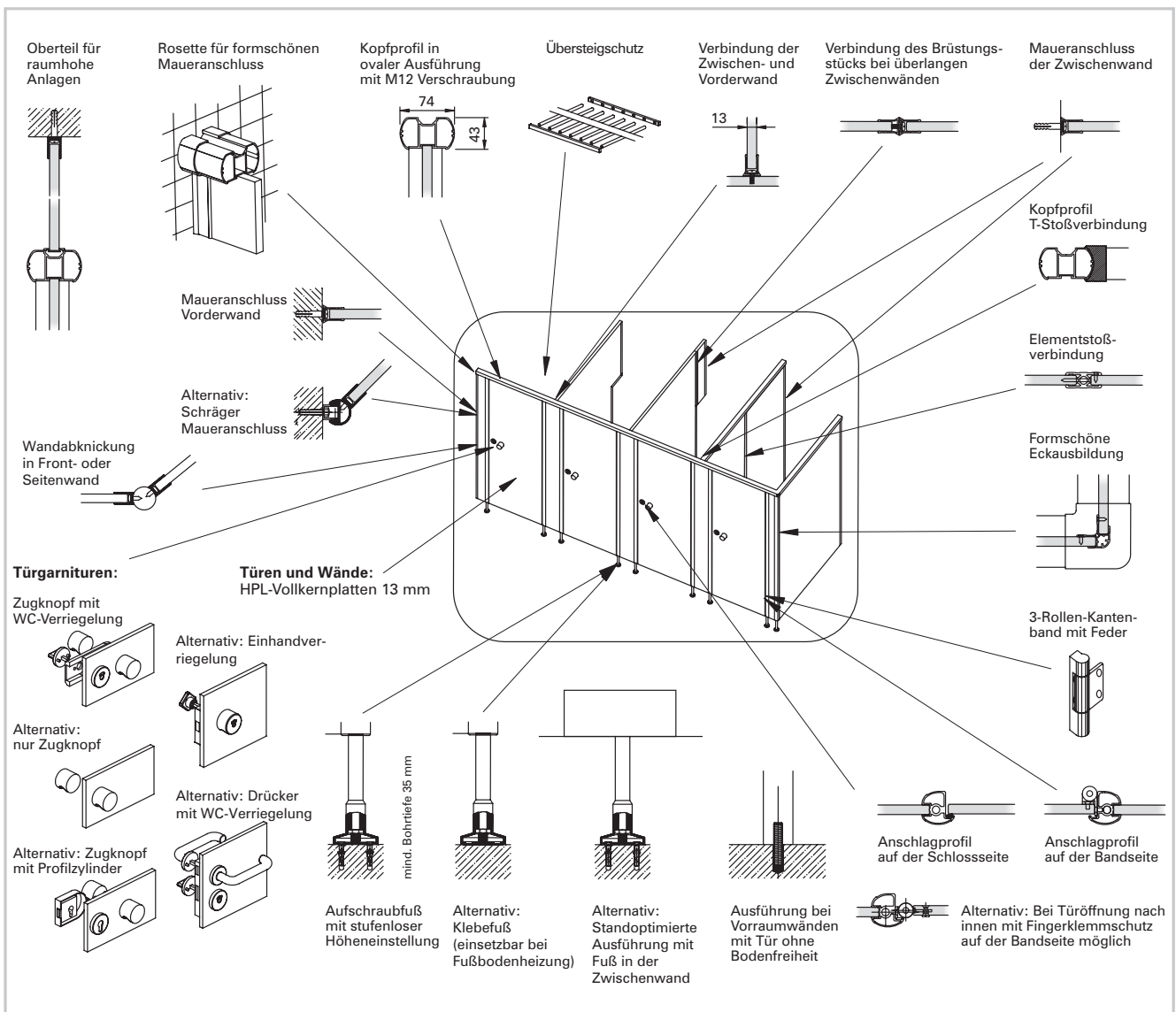
Die aus dem Vollen gefräste Aluminium-Schlossplatte mit robustem Schloss aus Zinkdruckguss ist bedienerfreundlich und beugt Materialermüdung vor.

Die massiven Drei-Rollen-Kantenbänder aus Aluminium mit Edelstahlkern sind mit wartungsfreien Lagerbuchsen ausgestattet und verdeckt in der Fläche verschraubt. Optional auch mit Fingerklemmschutz!

Sämtliche Türen können wahlweise selbstschließend oder selbstöffnend montiert werden. Durchgehende Dämpfungsgummis in den Türanschlagprofilen sorgen für ein geräuscharmes Schließen.

Einsatzbereiche:

- Schulen
- Universitäten
- Industrie
- Verwaltung
- Kliniken
- Sport-/Freizeitanlagen
- Campingplätze
- Hotellerie
- Gastronomie
- Öffentliche Einrichtungen



BASIC Typ D | Die preiswerte WC-Kabine aus Holzwerkstoff



BASIC Typ D ist die preiswerte Lösung für alle Trockenräume, in denen Qualität, Stabilität und Langlebigkeit im Vordergrund stehen.

Türen und Wände sind aus 30 mm starken formaldehydfreien Vollspanplatten mit sehr hoher Rohdichte und Festigkeit gefertigt. Die Oberfläche besteht aus einer direkt aufgetragenen Melaminharzbeschichtung. Die Kanten sind durch 3 mm dicke ABS-Umleimer geschützt.

Alle Profile sind aus hochwertigem Aluminium. Die Beschläge sind formschön in Wände und Türen integriert. Das verwindungssteife Kopfprofil garantiert dauerhafte Standfestigkeit und ist wahlweise in ovaler oder rechteckiger Ausführung erhältlich.

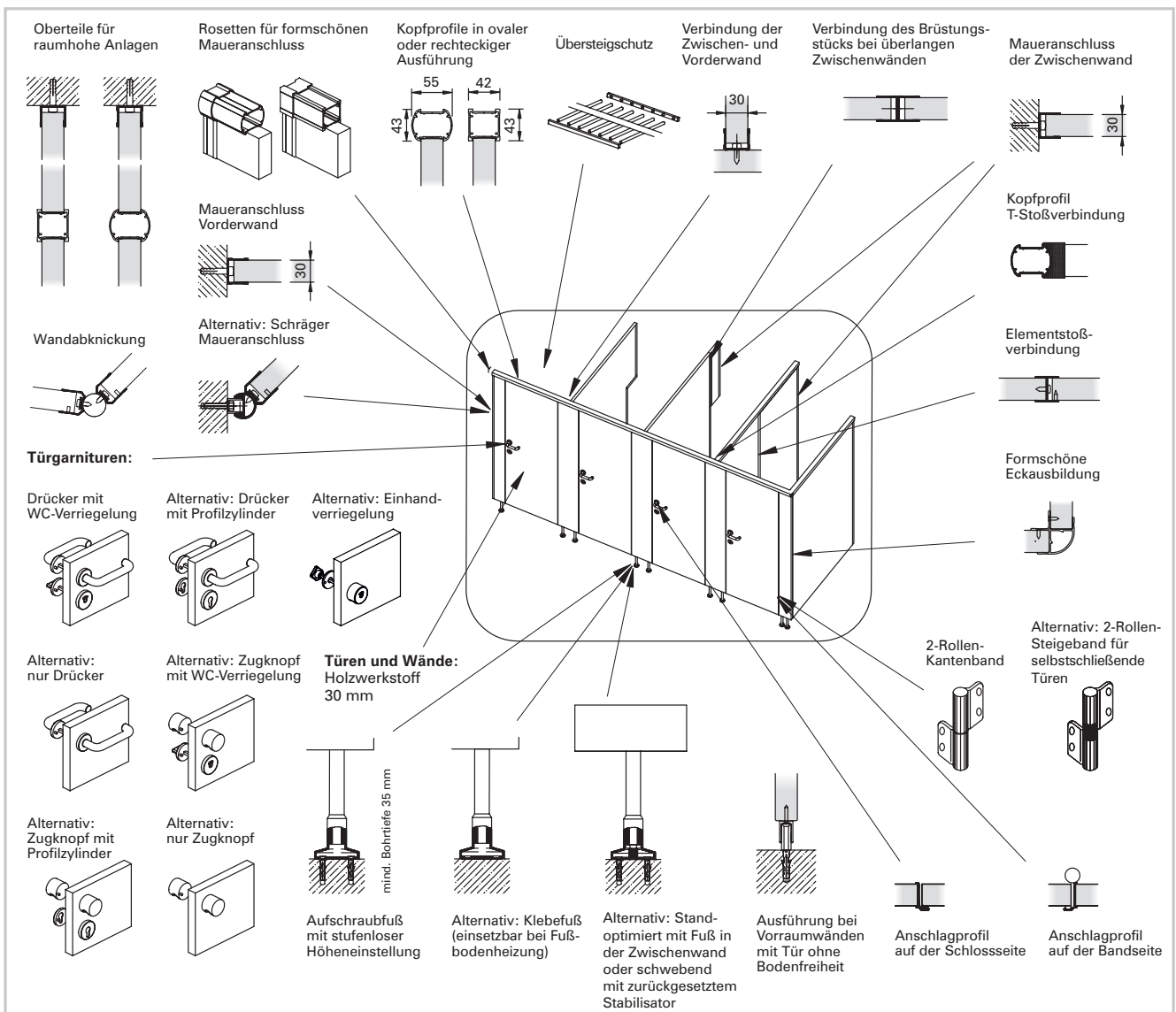
Die speziell für die hohen Anforderungen entwickelten Zwei-Rollen-Kantenbänder aus Aluminium sind mit wartungsfreien Lagerbuchsen versehen.

Die Drücker aus bruchsicherem Nylon mit Metallkern oder alternativ aus Aluminium mit WC-Verriegelung und Metallvierkant sind extrem stabil. Wahlweise können auch Zugknöpfe mit selbstschließenden Türen installiert werden.

Die Trennwandfüße mit Edelstahlkern sind mit trittfesten Abdeckrosetten und mit einem stufenlos höhenverstellbaren Mechanismus versehen, der bis zu 30 mm Bodengefälle sicher auffangen kann. Alternativ sind die Füße vollständig in rostfreiem Edelstahl, in eloxiertem Aluminium mit Flachrosette oder mit Nylonrosette erhältlich.

Einsatzbereiche:

- Industrie
- Verwaltung
- Gastronomie
- Hotellerie
- Öffentliche Einrichtungen
- Schulen



BASIC Typ E | Die elegante WC-Kabine aus Stahl



BASIC Typ E ist ein ästhetisch schönes Kabinensystem für Nass- und Trockenräume. Die Wände und Türen bestehen aus 30 mm starken Stahlblech-Verbundelementen.

Die speziell entwickelte Konstruktion in Verbindung mit den Kerneinlagen gewährleistet äußerste Robustheit und Steifheit. Dies garantiert eine lange Lebensdauer.

Die äußerst stabilen Stahlbleche haben eine Materialstärke von 0,6 mm und verfügen über einen sehr guten Korrosionsschutz. Sie sind beidseitig feuerverzinkt und auf der Innenseite zusätzlich mit einem speziellen Schutzlack versehen. Die Außenseite ist mit einer strapazierfähigen Polyesterbeschichtung geschützt und gewährleistet so eine hygienisch einwandfreie Reinigung.

Sämtliche Profile bestehen aus hochwertigem Aluminium. Die Beschläge sind formschön in Wand und Tür integriert. Das verwindungssteife Kopfprofil garantiert dauerhafte Standfestigkeit und ist wahlweise in ovaler oder rechteckiger Form erhältlich.

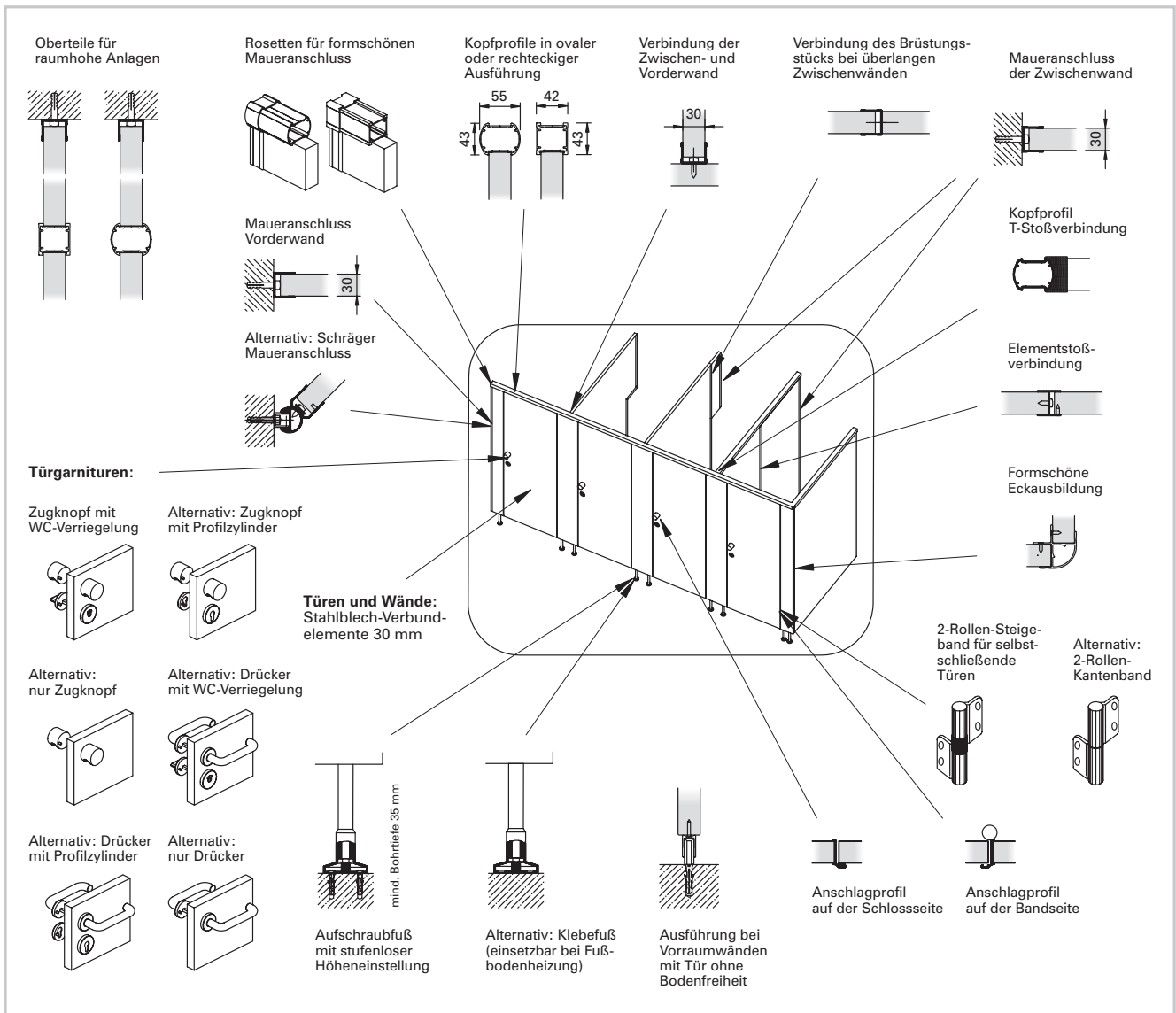
Die Zwei-Rollen-Steigebänder aus Aluminium mit wartungsfreien Lagerbuchsen sind ideal zum Selbstöffnen und -schließen der Türen.

Die Zugknöpfe aus bruchsicherem Nylon oder alternativ aus Aluminium mit WC-Verriegelung und Metallvierkant sind extrem stabil. Wahlweise können auch Drücker verwendet werden.

Alle Füße sind mit einem stufenlos höhenverstellbaren Mechanismus versehen, der bis zu 30 mm Bodengefälle sicher auffangen kann. Alle konstruktiven Bestandteile sind aus korrosionsfreiem Aluminium oder rostfreiem Edelstahl gefertigt.

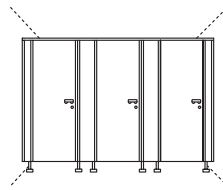
Einsatzbereiche:

- Universitäten
- Industrie
- Verwaltung
- Kliniken
- Campingplätze
- Hotellerie
- Gastronomie
- Öffentliche Einrichtungen

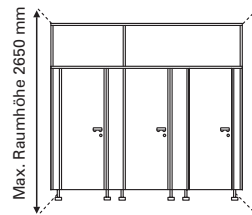


BASIC | Die Planungshilfe

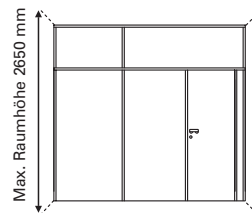
- Prüfzeichen:** TÜV-zertifiziert,
GS geprüfte Sicherheit
- Anlagenhöhe:** 2000 mm Türen und Wandelemente,
alternativ 2135 mm
- Oberteile:** bis maximal 2650 mm Raumhöhe
- Bodenfreiheit:** 150 mm,
Verstellbereich +25 / -5 mm,
- Türenbreiten:** 570 mm
(Nennmaße) Typ C 640, Typ E 620, Typ D 650
750 mm
980 mm
- Kabinentiefe:** bis 2000 mm, Standard 1500 mm
(ab 1601 mm mit Fuß und Stoß in
der Zwischenwand)
- Grundrisse:** Reihenanlagen und Querkabinen
(gemäß beispielhafter Skizzen)
- Vorraum-
abtrennung:** ohne Bodenfreiheit mit einer Tür
Höhe 2000 mm,
mit Oberteil bis 2650 mm



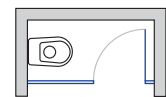
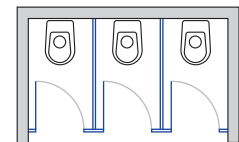
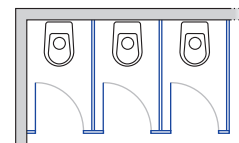
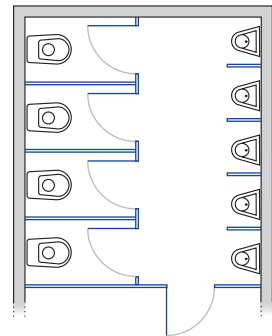
2000 und 2135 mm Höhe
150 mm Bodenfreiheit



2000 und 2135 mm Höhe
150 mm Bodenfreiheit, mit Oberteil



2000 und 2135 mm Höhe
ohne Bodenfreiheit, mit Oberteil
und einer Tür (Vorraumabtrennung)



Ausschreibungstexte erhalten Sie über Ihren persönlichen Fachberater oder unter www.kemmlit.de

BASIC | Die ergänzenden Produkte

Schamwände: Normschamwand 435 x 825 mm

Schamwand mit Fuß
435/600 x 1475 mm
inkl. 150 mm Bodenfreiheit



**Sichtschutz-
wände:** Sichtschutzwand
mit Fuß 600 x 2000 mm
inkl. 150 mm Bodenfreiheit

Sichtschutzwand mit Fuß und Decken-
stütze 800/1000/1200 x 2000 mm
inkl. 150 mm Bodenfreiheit



Zubehör: Umfangreiches Edelstahl-, Aluminium-
und Nylon-Zubehör in 8 Farben.
Diebstahlsicher verschraubt und
abgestimmt im Design.

Details zu Zubehörteilen (Bürstengarnituren, Wandhaken, Rollenhalter, Türstopper etc.) können Sie dem separaten Zubehörprospekt entnehmen.

BASIC | Das Farbkonzept

Wände und Türen – HPL/ Span:



Kristallweiß 9108



Granitweiß 9108P



Hellgrau 7208



Quarzgrau 7708



Graphit 7808



Lagunblau 5408



Tornadorot 3508



Saharagelb 1608



Maigrün 6815

Wände und Türen – Stahl:



Weiß 9095



Grau 7095

Profile, Bänder, Garnituren, ABS-Kanten, Füße und Zubehör:



Weiß 02



Dunkelblau 04



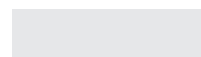
Manhattan 05



Gelb 10



Anthrazit 03



Naturfarbig eloxiert 08^{1.)}
(Profile, Bänder, Garnituren, Füße, Zubehör)



Rot 11



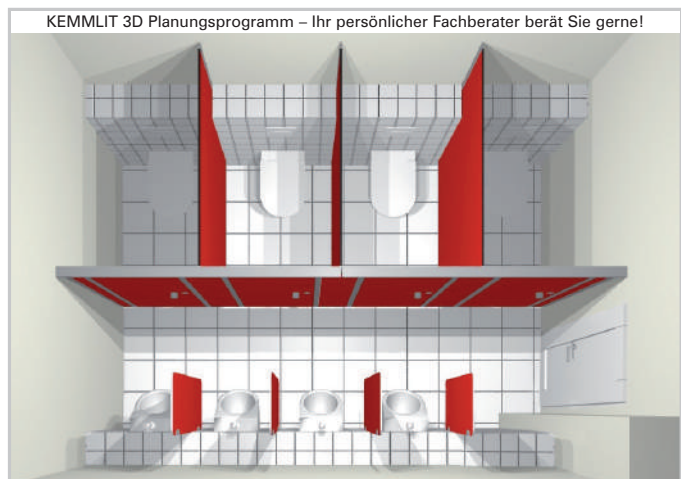
Edelstahl V2A 12^{2.)}
(nur Füße und Zubehör)

^{1.)} Gegen Mehrpreis bei Garnituren und Fußflachrosette ^{2.)} Gegen Mehrpreis

Die abgebildeten Farben gelten ausschließlich für Produkte von KEMMLIT® BASIC und können aus drucktechnischen Gründen von den Originalfarben geringfügig abweichen. Sonderfarben auf Anfrage möglich.

KEMMLIT® | zehn gute Gründe

1. 125 Jahre Erfahrung und Marktführerschaft
2. Umfangreiches Produktprogramm
3. Produktinnovationen mit Top-Design
4. Höchste Material- und Verarbeitungsqualität
5. Abgestimmte Raumlösungen
6. Persönliche Beratung durch Fachberater
7. Schnelle Angebotsbearbeitung
8. Termintreue und schnelle Lieferung
9. Professionelle Montage vor Ort
10. Alles aus einer Hand



Weitere Informationen:



www.kemmlit.de

**Individuelle
Objektausstattungen
von KEMMLIT®**

Zum Beispiel:

Umkleidekabinen
WC-Trennwände
Schranksysteme
Duschtrennwände
Waschplätze
Fönplätze
Sitzbänke
Babywickeltische
Sanitärzubehör

**KEMMLIT-
Bauelemente GmbH**

Maltschachstraße 37
D-72144 Dusslingen

Tel.: +49 (0) 7072 /1 31-0
Fax: +49 (0) 7072 /1 31-150

www.kemmlit.de
info@kemmlit.de



**SANITÄREINRICHTUNGEN
FÜR HÖCHSTE ANSPRÜCHE**